



Gemeinsam stark in die Zukunft

Wir verbinden das Beste aus beiden
Welten: eine starke gemeinsame
Organisation und eine lebendige Kirche
in den einzelnen Pfarreien sichern die
Zukunft der Kirche am Mutschellen für
kommende Generationen.





Über was sprechen wir heute Abend?

➔ **Unsere Vision**

- "Fit für die Zukunft" – Umsetzung der Vision für die Kirchgemeinde am Mutschellen
- Gemeinsam sind wir stärker und
 - erzielen Synergien und Einsparungen,
 - bestimmen mit und werden demokratischer,
 - und sind deckungsgleich mit dem Pastoralraum.
- Über was stimmen wir ab?
 - Kirchgemeindeordnung, Zusammenschlussvertrag und Budget 2027
- Was passiert nach der Abstimmung?
 - Bei einem JA setzen wir den Zusammenschluss per 1. Januar 2027 um.
 - Bei einem NEIN gilt es, die bisherigen Ämter zu besetzen und ggf. einen Zusammenschluss der willigen Kirchgemeinden zu prüfen.

Anschliessend Apéro

Vision Kirchgemeinde am Mutschellen

Durch den Zusammenschluss schaffen wir klare, effiziente und professionelle Strukturen, die verantwortungsvoll mit Ressourcen umgehen und eine stabile finanzielle sowie organisatorische Grundlage sichern. Wir fördern Engagement, Nähe und Vielfalt und schaffen Raum für neue Formen kirchlichen Lebens.





„Fit für die Zukunft“ – Herausforderungen für die Kirche am Mutschellen

- **Sinkende Mitgliederzahlen** und damit rückläufige Einnahmen
- **Mangel an Freiwilligen, Fachpersonal und Behördenmitgliedern**
- **Steigende Fixkosten** für Gebäude, Unterhalt und Verwaltung
- **Hoher organisatorischer Aufwand** durch parallele Strukturen in mehreren Kirchgemeinden
- **Aufwändige Koordination** und Kommunikation von Angeboten, Projekten und Veranstaltungen
- **Begrenzter finanzieller Spielraum** für Investitionen und Weiterentwicklung
- **Limitierte Mitsprache** durch die Kirchgemeindevorstandsorganisation



Ein Zusammenschluss ist lösungsorientiert!

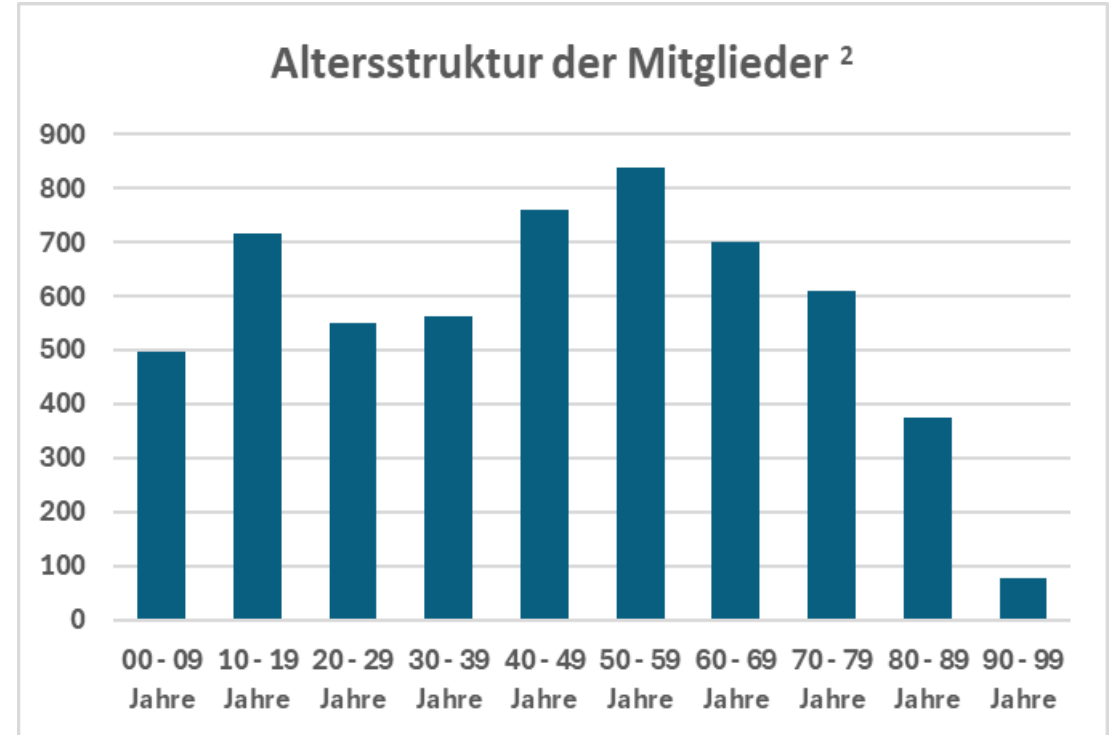


... wir erleben diese Entwicklungen bei uns

Sinkende Mitgliederzahlen

Anzahl Katholiken ¹ :	2020	2021	2022	2023	2024
Berikon-Friedlisberg-Rudolfstetten-Bergdietikon	4'138	4'043	3'950	3'688	3'572
Eggenwil-Widen	1'496	1'496	1'377	1'298	1'244
Oberwil-Lieli	790	783	763	713	693
Total	6'424	6'322	6'090	5'699	5'509

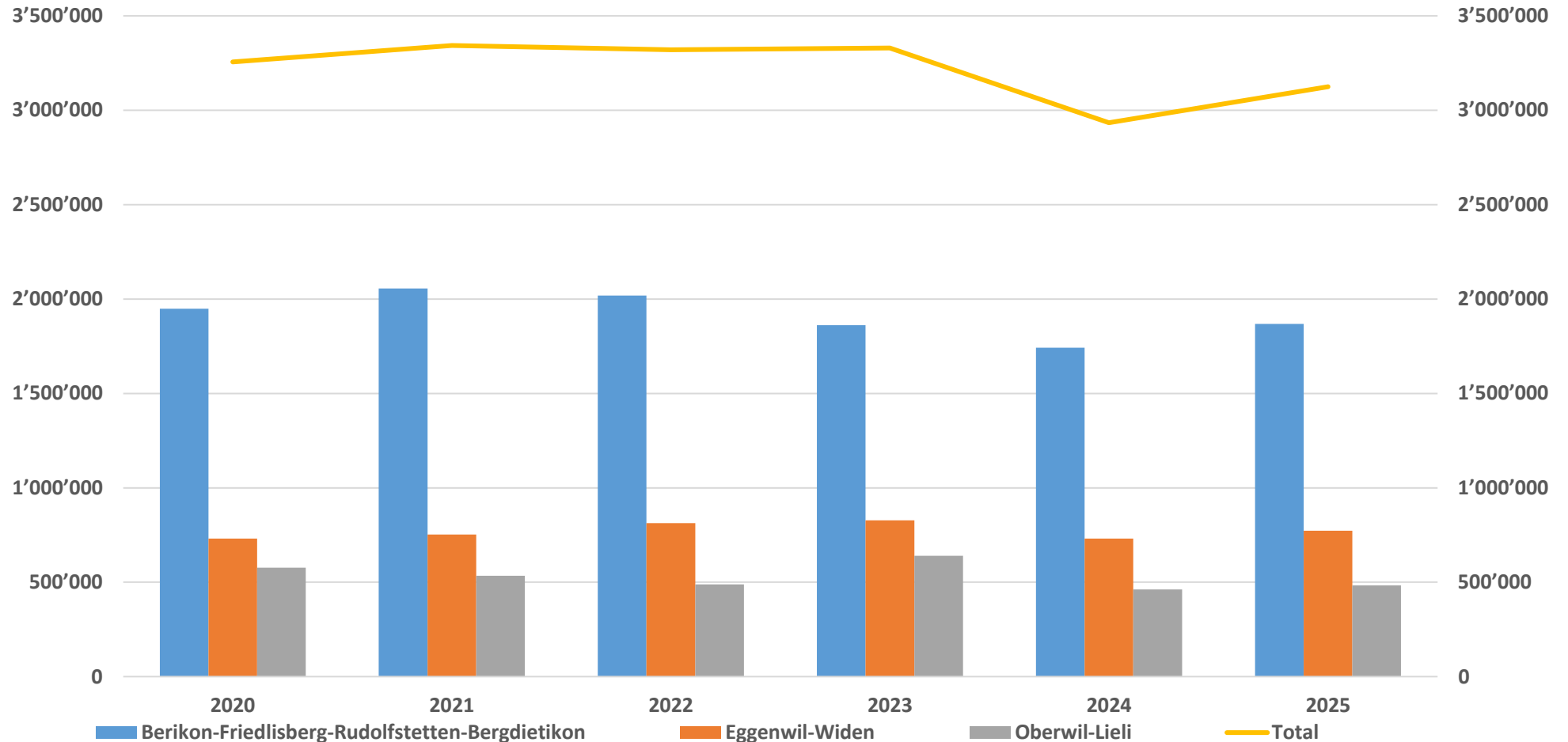
Überalterung, fehlender Nachwuchs



¹ Zahlen entnommen aus dem statistischen Jahrbuch des Kantons Aargau, ² Auswertung KiKartei Februar 2024



... real abnehmende und volatile Steuererträge





... bereits unterbesetzte Kirchenpflegen – schwierige Nachfolgen

Anzahl Mitglieder ohne Gemeindeleitung	Soll	Ist
Stand 31. März 2026		
Berikon-Friedlisberg-Rudolfstetten-Bergdietikon	5	4
Eggenwil-Widen	5	3
Oberwil-Lieli	5	3
Total	15	10

- Gemäss Art. 34 Abs. 1 Organisationsstatut (OS) besteht die Kirchenpflege aus 5 bis 15 Mitgliedern.
- Die Mindestzahl für die Mitglieder der Kirchenpflege ist mit Zustimmung des Kirchenrats auf 3 herabsetzbar (Eggenwil-Widen und Oberwil-Lieli). Wird die Zahl von drei Ehrenamtlichen unterschritten, kommt die Sachwaltung zum Zug.



... finanziell sind wir gemeinsam stark

Nettovermögen (vereinfachte Darstellung)

Per 31.12.2024

in CHF 1'000	Buchwerte Immobilien	AGV-Werte	"Stille" Werte	Eigenkapital	EK in %	Flüssige Mittel - Schulden	Nettovermögen	NV in %
Berikon-Friedlisberg-Rudolfstetten-Bergdietikon	2'105	28'224	26'119	232	11.4%	- 2'190	24'161	55.3%
Eggenwil-Widen	546	9'424	8'878	1'324	65.2%	683	10'885	24.9%
Oberwil-Lieli	115	7'790	7'675	476	23.4%	532	8'683	19.8%
Total	2'766	45'438	42'672	2'032	100%	- 975	43'729	100%



... vorsichtiger Finanzplan als Basis (Steuerfuss 17%)

Finanzplan 2027-2030					
	2026	2027	2028	2029	2030
Erträge (Steuern, Mieten)	3'231'256	3'199'922	3'169'661	3'139'229	3'108'397
Aufwendungen	2'959'799	2'974'557	2'984'257	2'994'116	3'004'133
Gewinn vor Abschreibungen und Zinsen	271'456	225'365	185'404	145'113	104'264
Jahresergebnis	54'846	16'091	-28'040	-85'389	-122'103
Mittelfluss aus Betrieb	234'706	186'815	149'554	111'963	73'814
Geplante Investitionen	25'179	207'924	358'167	598'381	158'570

- Steuerertrag abnehmend mit -1% pro Jahr (Demografie und Austritte)
- Aufwände leicht steigend mit ca. 0.3% pro Jahr
- Positiver Mittelfluss, anfallende Investitionen sind finanzierbar
- Synergien (Kosteneinsparungen) und erwartete Abnahme im Personal **nicht** eingerechnet



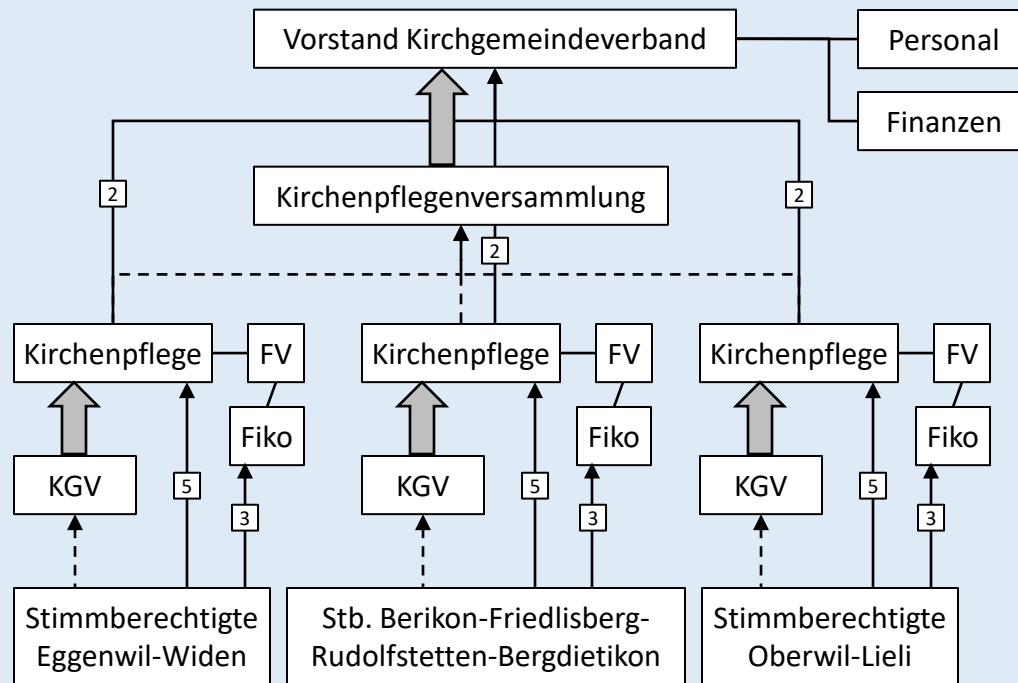
.... heute sind wir noch stark und können Zukunftsthemen gemeinsam anpacken

- Starkes finanzielles Fundament vorhanden
- Wir können uns notwendige Investitionen leisten
- Personalkosten werden abnehmen (Pensionierungen, Rekrutierung)
- Immobilienbestand und -nutzungen optimieren

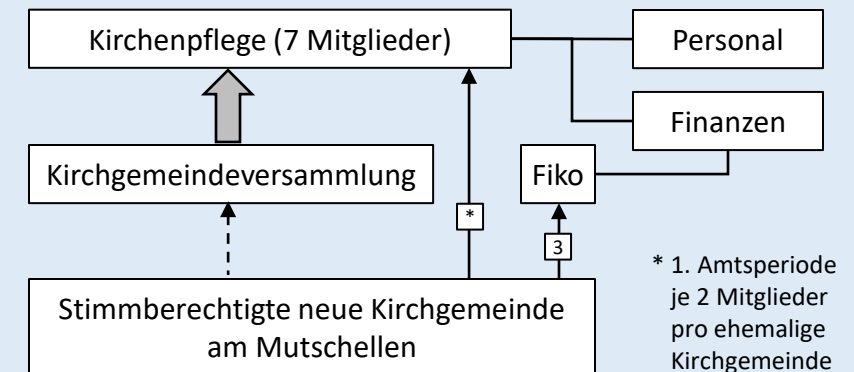


... Pastoralraum und Kirchgemeinde werden eins!

Pastoralraum \triangleq drei Kirchgemeinden und ein Kirchgemeindeverband



Pastoralraum \triangleq eine Kirchgemeinde



* 1. Amtsperiode je 2 Mitglieder pro ehemalige Kirchgemeinde

3 → Wählt [Anzahl]
 - - - - - → Teilnahme an
 → Abstimmung über Rechnung, Budget, Investitionen (nur Kirchgemeinden) und weitere Themen
 FV Finanzverwalter



... Pastoralraum und Kirchgemeinde werden eins!

- 3 Kirchgemeinden + 1 Kirchgemeindeverband + Pastoralraum schaffen Komplexität
- Aufgaben und Ausgaben auf Verbandsebene zunehmend, zudem nicht basisdemokratisch bestimmt
- Zusammenschluss vereinfacht Strukturen und Arbeit, schafft Opportunitäten und stärkt die Demokratie



Dokumente der neuen Kirchgemeinde



Organisationsstatut

der Römisch-Katholischen
Landeskirche des Kantons Aargau

vom 2. Juni 2004



Vertrag über den Zusammenschluss
der römisch-katholischen Kirchgemeinden
Berikon-Friedlisberg-Rudolfstetten-Bergdietikon,
Eggenwil-Widen und Oberwil-Lieli
mit dem Römisch-Katholischen Kirchgemeindeverband
am Mutschellen zur neuen
Römisch-Katholischen Kirchgemeinde am Mutschellen

Version 10.04.2026



**KIRCHGEMEINDEORDNUNG DER
RÖMISCH-KATHOLISCHEN
KIRCHGEMEINDE AM MUTSCHELLEN**

Version 10.04.2026





Kirchgemeindeordnung

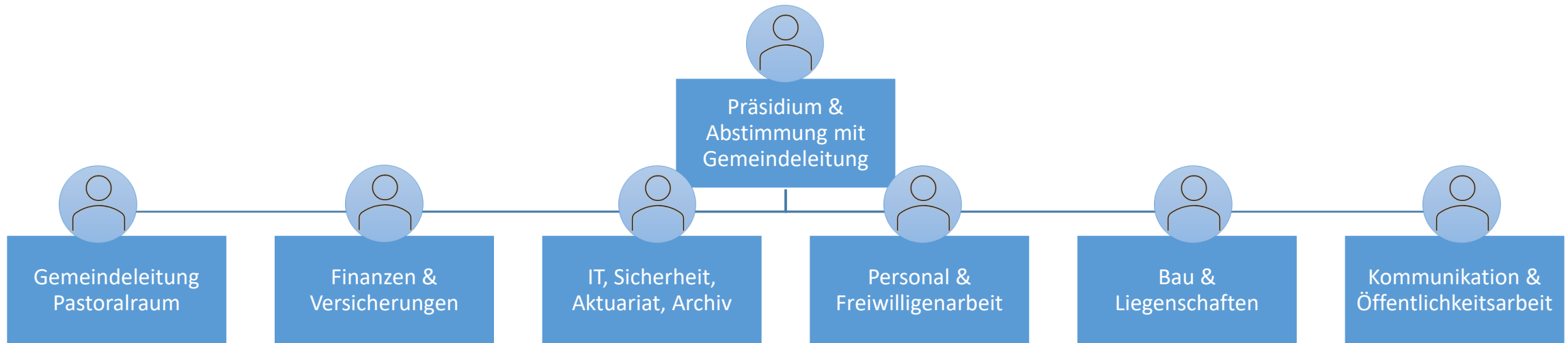
Die Kirchgemeindeordnung regelt die Organisation der Römisch-Katholischen Kirchgemeinde am Mutschellen.

- Sie ist eine selbständige **Körperschaft des kantonalen öffentlichen Rechts**.
- Ihr Zweck ist die **Förderung des kirchlichen Lebens und die Unterstützung der Seelsorge**.
- **Die Kirchgemeinde beschafft und verwaltet die notwendigen Mittel für kirchliche Aufgaben**.
- Sie arbeitet **eng mit den Pfarreien** des Pastoralraums Mutschellen zusammen.
- Die **vier Organe** sind: Gesamtheit der Stimmberechtigten, Kirchgemeindeversammlung, Kirchenpflege und Finanzkommission.
- Stimmberechtigte Mitglieder können an Wahlen und Abstimmungen teilnehmen.
- Wichtige Wahlen (z.B. Kirchenpflege, Synode) erfolgen an der Urne.
- Beschlüsse der Kirchgemeindeversammlung können per **Referendum** angefochten werden.
- Die **Kirchgemeindeversammlung** entscheidet u. a. über Budget, Steuerfuss, Jahresrechnung Verpflichtungskredite und Immobilien.
- Die **Kirchenpflege** ist das leitende und vollziehende Organ und besteht aus 7 Mitgliedern inklusive der Gemeindeleitung.
- Die Finanzkommission besteht aus drei Mitgliedern und prüft Budget und Rechnung.
- Der **Finanzhaushalt muss gemäss kantonalen Vorschriften** geführt werden.
- Aufsicht und Rechtsschutz richten sich nach dem **Organisationsstatut der Landeskirche**.
- Die Kirchgemeindeordnung tritt nach Annahme **per Urnenabstimmung am 1. Januar 2027 in Kraft**.

(Von der Landeskirche in vorliegender Form geprüft und genehmigt.)



Organisation der Kirchenpflege





Zusammenschluss-Vertrag

Die drei römisch-katholischen Kirchgemeinden sowie der Kirchgemeindeverband am Mutschellen schliessen sich per **1. Januar 2027** zu einer neuen Kirchgemeinde zusammen.

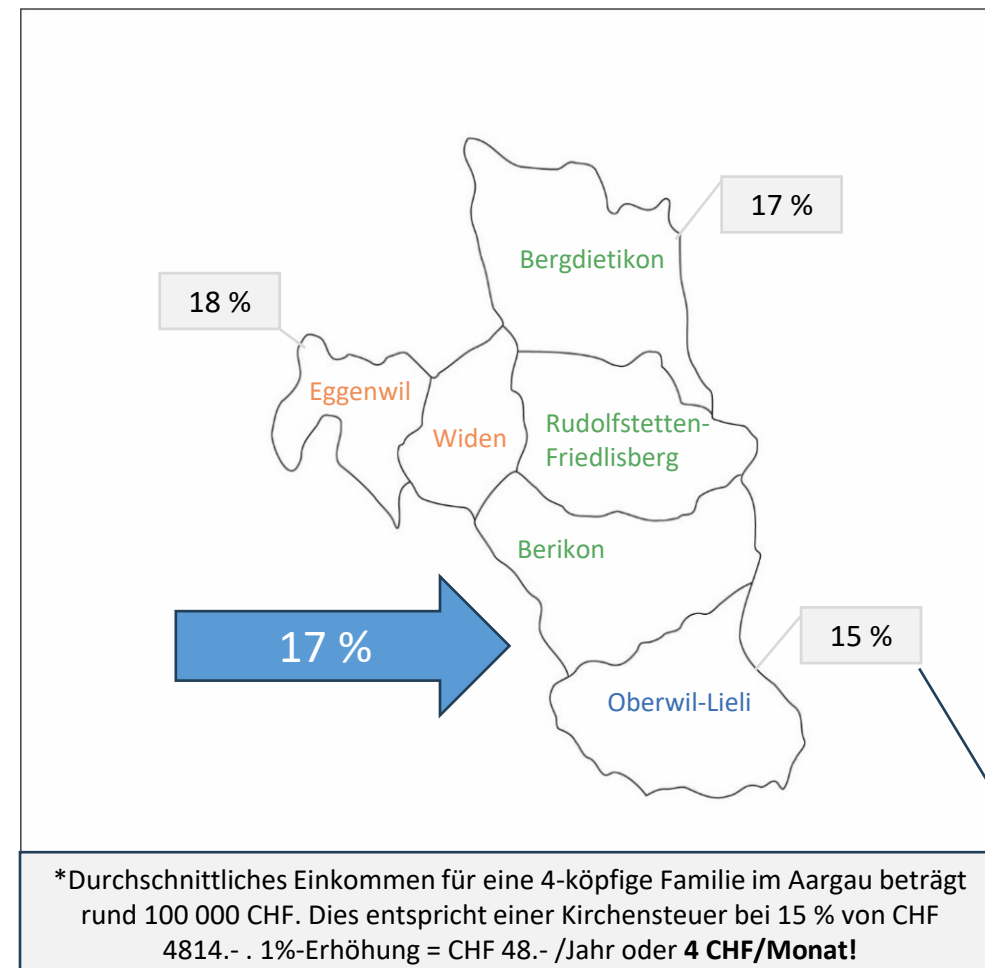
- Diese neue Einheit trägt den Namen „**Römisch-Katholische Kirchgemeinde am Mutschellen**“.
- Ab 2027 übernimmt die neue Kirchgemeinde alle Aufgaben, Rechte und Pflichten der bisherigen Organisationen, die gleichzeitig aufgelöst werden.
- In der Übergangszeit verpflichten sich alle Beteiligten zu loyalem Verhalten gegenüber dem Zusammenschluss.
- Die **neuen Behörden werden Ende 2026** gewählt und treten ihr Amt Anfang 2027 an.
- Verwaltung und Infrastruktur werden weitgehend aus bestehenden Strukturen übernommen, insbesondere die bisherigen Sekretariate.
- **Vermögen, Schulden und laufende Buchhaltungen werden per 2027 zusammengeführt**, wobei gewisse Vermögenswerte zweckgebunden bleiben können.
- Auch **Arbeitsverhältnisse, Verträge** sowie Fonds **werden** überprüft und in die neue Organisation **integriert**.
- **Der Zusammenschluss tritt nur in Kraft, wenn alle Kirchgemeinden sowie die aargauische Landeskirche zustimmen.**



Budget 2027, einheitlicher Steuerfuss = 17%

Budget 2027	
Erträge (Steuern, Mieten)	3'199'922
Aufwendungen	2'974'557
Gewinn vor Abschreibungen und Zinsen	225'365
Jahresergebnis	16'091
Mittelfluss aus Betrieb	186'815

- Einheitlicher Steuerfuss in einer Kirchgemeinde.
- Solidarische Beteiligung an den pastoralen Leistungen.





Budget 2027, geplante Investitionen

	in CHF
Ersatz Glockensteuerung Kirche Rudolfstetten (Kreditantrag)	120'000
Reparaturen und Glasersatz Vorbereich Pfarreizentrum Berikon	40'000
Geländer Treppenabgang Kirche Eggenwil	30'000
Malen, Teilersatz Fensterläden Pfarrhaus Oberwil	20'000
Geplante Investitionen – vor Abschreibungen	210'000

- Die Steuereinnahmen werden solidarisch investiert.
- Keine Präferenzen, Wichtigkeit und Dringlichkeit entscheiden.



Wie geht es weiter?

Mitte Mai 2026
Fragerunden

Zustellung der Abstimmungsunterlagen
Dienstag, 26. Mai 2026 19:30-20:30 Uhr, Pfarrsaal Oberwil
Mittwoch, 27. Mai 2026 19:30-20:30 Uhr, Rebhüsli Eggenwil
Dienstag, 2. Juni 2026 19:30-20:30 Uhr, Pfarreizentrum Rudolfstetten

14. Juni 2026



Abstimmung an der Urne über den Zusammenschluss pro Kirchgemeinde

 **Zusammenschluss zu EINER Kirchgemeinde oder**
 **Projekt-Abbruch, wenn eine Kirchgemeinde dagegen stimmt!**

11. Nov. 2026

Genehmigung des Zusammenschlusses durch die Synode der Römisch-Katholischen Landeskirche des Kantons Aargau

29. Nov. 2026

Wahlen der neuen Kirchenpflegemitglieder und des Präsidenten sowie der Synodalen für die neue Amtsperiode 2027 bis 2030 an der Urne

1. Januar 2027

Start der neuen Kirchgemeinde „Römisch-Katholische Kirchgemeinde am Mutschellen“

Ende April 2027

Erste Kirchgemeindeversammlung der neuen Kirchgemeinde

Über den Zusammenschluss entscheiden SIE!



Gemeinsam stark in die Zukunft

**Wir verbinden das Beste aus beiden
Welten: eine starke gemeinsame
Organisation und eine lebendige Kirche
in den einzelnen Pfarreien sichern die
Zukunft der Kirche am Mutschellen für
kommende Generationen.**

