



Zukunft unserer Kirchgemeinden

Information an die Mitglieder der römisch-katholischen
Kirchgemeinden im Pastoralraum Mutschellen

Berikon-Friedlisberg-Rudolfstetten-Bergdietikon,
Eggenwil-Widen und Oberwil-Lieli

5. März 2026



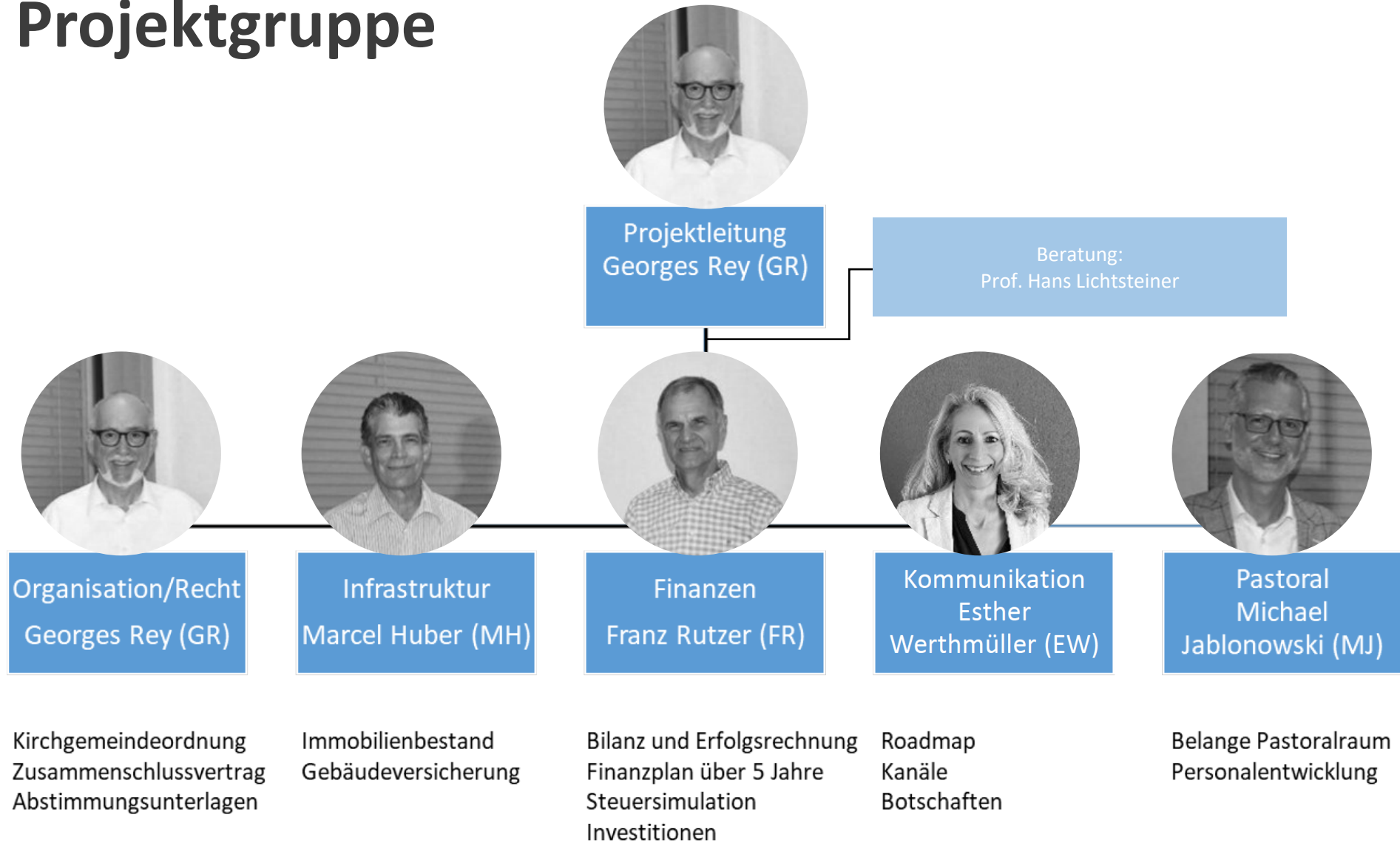
Über was sprechen wir heute Abend?

- Was geschah bisher?
- Was würde genau zusammengeschlossen?
- Welche Herausforderungen lassen sich gemeinsam besser bewältigen?
- Warum ist nichts tun keine Option?
- Welche Auswirkungen hat es auf die Pfarreien und für Mitarbeitende?
- Was passiert mit Kirchen, Immobilien, Finanzen, Investitionen und dem neuen gemeinsamen Steuerfuss?
- Warum sollen wir uns zu einer Kirchgemeinde zusammenschliessen?
- Wie geht es weiter?

Anschliessend Apéro und Austausch



Projektgruppe



Ein Zusammenschluss ist für uns zukunftsorientiert!



Was geschah bisher?

Mitte August 2025	Infoveranstaltung Absichtserklärung Zusammenschluss
Ende August 2025	Mitglieder-Umfrage zur Prüfung eines Zusammenschlusses: 85 % stimmten für dafür!
8. Oktober 2025	Kickoff Projektteam mit externer Beratung
23./25./30. Nov. 2025	Information zum Projektstand an den Kirchgemeindeversammlungen
Dez. 25 – Jan. 2026	Klärung der finanziellen Auswirkungen (Erstellung Finanzplan) : <ul style="list-style-type: none">• Analyse und Zusammenfassung der bestehenden Buchhaltungen• Aufstellen eines Finanzplans über die nächsten 5 Jahre• Bestimmung des künftigen, gemeinsamen Steuerfusses Überprüfung und Bestandsaufnahme der Immobilien und Infrastruktur : <ul style="list-style-type: none">• Beurteilung der Immobilien bezüglich Werte und Risiken• Analyse bestehender Verträge
Januar 26	Erarbeitung der Kirchgemeindeordnung und des Zusammenschlussvertrags
Februar 26	Prüfung der Dokumente durch die drei Kirchenpflegen, die Finanzkommissionen und Landeskirche

Ein Zusammenschluss wird überprüft.



Was würde genau zusammengeslossen?

Pastorale Seite



4 Pfarreien bilden seit 2012 einen Pastoralraum

- Geleitet von der Gemeindeleitung bzw. dem leitenden Priester (beauftragt vom Bischof), Seelsorgenden und allen weiteren Mitarbeitenden und Freiwilligen
- Zuständig für Gottesdienste (und Nutzung der Sakralräume) und Seelsorge
- Teil des Bistums

Ein Pastoralraum

Pfarreien

Staatskirchenrechtliche Seite



3 Kirchgemeinden

- Zuständig für die Finanzen, die Verwaltung und die Infrastruktur
- Geleitet von der demokratisch gewählten Kirchenpflege
- Teil der kantonalen Landeskirche

1 Kirchgemeindeverband am Mutschellen

- Zuständig für die Anstellung des Personals
- Geleitet vom Vorstand gebildet mit jeweils 2 Kirchenpflegenden aus den 3 Kirchgemeinden

EINE Kirchgemeinde?

Kirchgemeinden





Welche Herausforderungen lassen sich gemeinsam besser bewältigen?

- **Sinkende Mitgliederzahlen** und damit rückläufige Einnahmen
- **Mangel an Freiwilligen, Fachpersonal und Behördenmitgliedern**
- **Steigende Fixkosten** für Gebäude, Unterhalt und Verwaltung
- **Hoher organisatorischer Aufwand** durch parallele Strukturen in mehreren Kirchgemeinden
- **Erschwerte Koordination** und Kommunikation von Angeboten, Projekten und Veranstaltungen
- **Begrenzter finanzieller Spielraum** für Investitionen und Weiterentwicklung
- **Unübersichtliche Organisationsstrukturen**
- **Limitierte Mitsprache** durch die Kirchgemeindeverbandsorganisation



Ein Zusammenschluss ist lösungsorientiert!

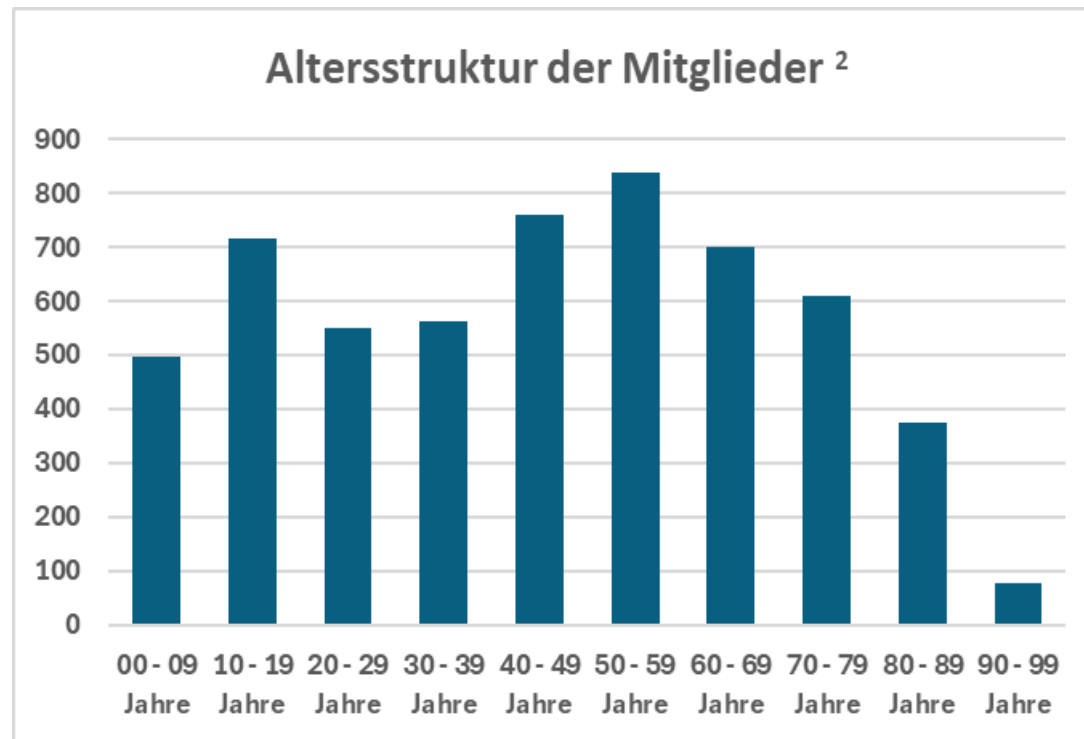


... auch wir erleben diese Entwicklungen bei uns

Sinkende Mitgliederzahlen

Anzahl Katholiken ¹ :	2020	2021	2022	2023	2024
Berikon-Friedlisberg-Rudolfstetten-Bergdietikon	4'138	4'043	3'950	3'688	3'572
Eggenwil-Widen	1'496	1'496	1'377	1'298	1'244
Oberwil-Lieli	790	783	763	713	693
Total	6'424	6'322	6'090	5'699	5'509

Überalterung, fehlender Nachwuchs



¹Zahlen entnommen aus dem statistischen Jahrbuch des Kantons Aargau, ² KiKartei Februar 2024



... abnehmende Finanzkraft und Steuererträge

Finanzkraft (gemäss Vorgaben der Landeskirche):					
In CHF	2020	2021	2022	2023	2024
Berikon-Friedlisberg- Rudolfstetten-Bergdietikon	114'626	120'931	118'762	109'521	102'450
Eggenwil-Widen	40'643	41'835	45'191	45'987	40'599
Oberwil-Lieli	41'174	38'156	34'847	45'696	32'969
Total	196'443	200'922	198'800	201'204	176'018
Kirchensteuer in CHF					
Berikon-Friedlisberg- Rudolfstetten-Bergdietikon	1'948'650	2'055'839	2'018'963	1'861'864	1'741'644
Eggenwil-Widen	731'580	753'052	813'451	827'768	730'775
Oberwil-Lieli	576'442	534'192	487'862	639'740	461'571
Total	3'256'672	3'343'083	3'320'276	3'329'372	2'933'990



Es gibt kein Zurück

- **Gesellschaftlicher Wandel**
- **Mitgliederschwund**
- **Rückgängige Einnahmen**
- **Weniger Mitarbeitende**
- **5 Points of no return des Bistums Basel**
 - Es geht nicht weiter wie bisher.
 - Abschied nehmen von Kleinräumigkeit eröffnet Räume für Nähe
 - Wir entwickeln Kirche mit den Menschen
 - Synodalität gehört zur DNA der Kirche
 - Wertschätzung der «sperrigen Vielfalt»





Was tun, um die Kirche am Mutschellen zu retten?

Auf ein Wunder hoffen

Keine Option

Eine Pfarrei mit einem Zentrum schaffen

Nein

Agilität fördern

Ja

Da sein, wo es nötig ist

Ja

Ein starkes demokratisch verfasstes Gegenüber zum Pastoralraum schaffen



Ein Zusammenschluss ist sinnvoll.



Was passiert mit den Pfarreien?

- **Die vier Pfarreien bleiben bestehen!**
- Pastoralen Aufgaben wie Taufen, Erstkommunion, Firmung, Heirat, Beerdigung, Gottesdienste, Kirchenchöre, Jugend- und andere Organisationen bleiben bestehen.
- Die Sekretariate werden als Anlaufstelle weiter bestehen bleiben.
- Die Unterstützung für bestehende Organisationen und Vereine wird weitergeführt.
- **SIE ALLE sind eingeladen, sich für eine lebendige und aktive Pfarrei einzusetzen: Vielen Dank für Ihr Engagement!**



Arts Cantandi
Oekumenische Kantorei
Mutschellen



Ein Zusammenschluss verändert nichts am Pastoralraum.



Was bedeutet es für die Mitarbeitenden?

- Die Anstellung und Bedingungen bleiben die gleichen unter der neuen Kirchgemeinde.
- Ressourcen werden gebündelt, um ein attraktiveres Arbeitsumfeld und Aufgabengebiet zu erreichen.
- Natürliche Abgänge in den nächsten Jahren können so besser aufgefangen werden.



Ein Zusammenschluss verbessert die Personalsituation.



Was passiert mit den Kirchen und Immobilien?

- Alle Kirchen und Immobilien werden zum Buchwert in die neue Kirchgemeinde am Mutschellen übertragen.
- Unterhalt und Investitionen werden durch die neue Kirchgemeinde finanziert.
- Die Kirchgemeinde am Mutschellen wird sich mit einer besseren Nutzung der Immobilien beschäftigen.



Wir erwarten eine bessere Nutzung der Immobilien.



Wir besitzen versteckte Werte

Nettovermögen (vereinfachte Darstellung)

Per 31.12.2024

in CHF 1'000	Buchwerte Immobilien	AGV-Werte	"Stille" Werte	Eigenkapital	EK in %	Flüssige Mittel - Schulden	Nettovermögen	NV in %
Berikon-Friedlisberg-Rudolfstetten-Bergdietikon	2'105	28'224	26'119	232	11.4%	-2'190	24'161	55.3%
Eggenwil-Widen	546	9'424	8'878	1'324	65.2%	683	10'885	24.9%
Oberwil-Lieli	115	7'790	7'675	476	23.4%	532	8'683	19.9%
Total	2'766	45'438	42'672	2'032	100.0%	-975	43'729	100.0%



Finanzplan der nächsten Jahre als Basis für die Tragbarkeit (Basis Steuerfuss = 17%)

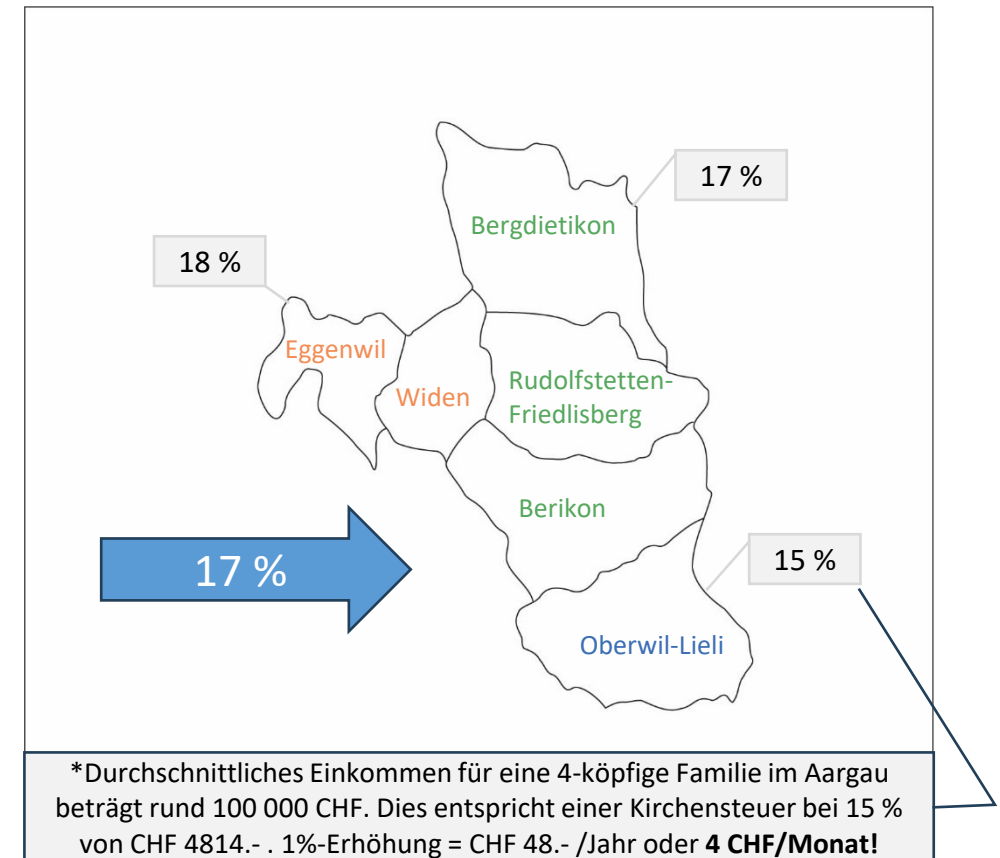
Finanzplan 2026-2030					
In CHF 1'000	2026	2027	2028	2029	2030
Erträge (Steuern, Mieten)	3'231'256	3'199'922	3'169'661	3'139'229	3'108'397
Aufwendungen	2'959'799	2'974'557	2'984'257	2'994'116	3'004'133
Gewinn vor Abschreibungen und Zinsen	271'456	225'365	185'404	145'113	104'264
Jahresergebnis	54'846	16'091	-28'040	-85'389	-122'103
Mittelfluss aus Betrieb	234'706	186'815	149'554	111'963	73'814
Geplante Investitionen	25'179	207'924	358'167	598'381	158'570

- Steuerertrag abnehmend mit -1% pro Jahr (Demographie und Austritte)
- Aufwände leicht steigend mit ca. 0.3% p.a.
- Positiver Mittelfluss als Ziel, anfallende Investitionen sind massvoll umzusetzen.
- Synergien und Fluktuationen im Personal lassen Einsparungen erwarten.



Was bedeutet es für den gemeinsamen Steuerfuss?

- Die unterschiedlichen Steuerfüsse der 3 Kirchgemeinden lassen sich nur schwer begründen, profitieren doch alle Mitglieder innerhalb des Pastoralraums von den gleichen Leistungen.
- 60% der Steuereinnahmen fliessen in die gemeinsame Seelsorge. Die unterschiedliche Steuerkraft der Kirchgemeinden ist primär wirtschaftlicher Natur und weniger der Verdienst der Kirchgemeinden.
- Eine Steuererhöhung um 2 % kann für eine 4-köpfige Familie ca. 100 CHF mehr im Jahr ausmachen.





Fazit

Vorteile des Zusammenschlusses

- Effizientere und professionellere Verwaltung
- Bessere Nutzung von Personal, Finanzen und Räumen
- Mehr Planungssicherheit und Stabilität



Was bleibt unverändert?

- Pfarreien bleiben bestehen
- Seelsorgliche Ansprechpersonen bleiben gleich
- Gottesdienste, Taufen, Beerdigungen weiterhin vor Ort



Herausforderungen

- Sinkende Mitgliederzahlen, weniger Einnahmen
- Steigende Kosten für Gebäude und Verwaltung
- Schwierigkeiten bei der Besetzung von Behörden und Stellen



Ziel des Zusammenschlusses

- Langfristige Sicherung der Kirchgemeinde
- Erhalt der Seelsorge und Infrastruktur
- Stärkung der Gemeinschaft im Pastoralraum




Ein Zusammenschluss stärkt uns für die Zukunft!

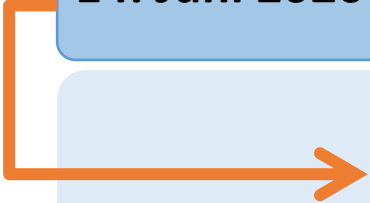





Wie geht es weiter?

30. April 2026 **Infoveranstaltung** in Rudolfstetten um 19:30 Uhr für alle

Ende Mai 2026 Zustellung der Abstimmungsunterlagen

14. Juni 2026  **Abstimmung an der Urne** über den Zusammenschluss pro Kirchgemeinde

- 
-  Zusammenschluss zu EINER Kirchgemeinde oder
 -  Projekt-Abbruch, wenn eine Kirchgemeinde dagegen stimmt!

11. Nov. 2026  Genehmigung des Zusammenschlusses durch die Synode der Römisch-Katholischen Landeskirche des Kantons Aargau

29. Nov. 2026 **Wahlen der neuen Kirchenpflegemitglieder und des Präsidenten sowie der Synodalen für die neue Amtsperiode 2027 bis 2030 an der Urne**

1. Januar 2027  **Start der neuen Kirchgemeinde**
„Römisch-Katholische Kirchgemeinde am Mutschellen“

April 2027 **Erste Kirchgemeindeversammlung der neuen Kirchgemeinde**

Über den Zusammenschluss entscheiden SIE!



**Der Zusammenschluss stärkt die
Kirchgemeinde, ohne ihre Nähe zu verlieren,
und schafft die Grundlage für eine lebendige
Kirche in die Zukunft.**

Wir danken Ihnen für Ihre Unterstützung